

TEGNINGSNUMMER: VI200-MP,VE,MB

NOTE: Vinduets ramme er kun vist som et omrids. For korrekt montage og tætning, henvises til vinduesleverandørens anvisninger. Fuge mellem vindueskarm og vinduesfals udføres som to-trins fuger, den yderste del fungerer som regnskærm, og den indvendigdel fungerer som lufttætning/vindspærre.

Sålbank skal udføres med fald og længde iht. producentens anvisning, hvor der tages hensyn til forskellen i fugt- og temperaturbevægelser.

Vindue (lodret snit)

Bagmur: H+H Multipladen®  
H+H Murblokken®  
H+H Vægelementet®

Rulleskiftesålbank/brystning

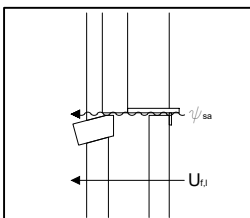
Fremskudt vindue uden lysningspanel

Hulmur, 408 mm

$$U_{ij} \parallel \psi_{sa}$$

$W/m^2K$	$W/mK$
0,16*	0,01

\*Bagmur regnet som Multipladen 535



H+H Nordics A/S  
Skanderborgvej 234  
8260 Viby  
Tlf.: +45 70 24 00 50 / www.HplusH.dk

Teksten på principtegningen er beskrevet primært for H+H porebeton. Derfor skal tegningerne tilrettes respektive projekter. Alle konstruktioner og U-værdier skal dimensioneres endeligt af ingeniør.

