

TEGNINGSNUMMER: VI217-TB

NOTE: Vinduets ramme er kun vist som et omrids. For korrekt montage og tætning, henvises til vinduesleverandørens anvisninger.

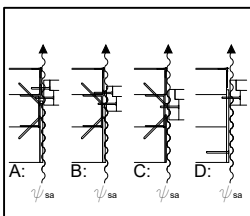
Vindue (vandret snit)

Ydervæg: H+H Termoblokken

Løsningsforslag til isætning af vinduer

H+H Termoblokken, 460 mm  
(Bestillingsvare med leveringstid)

$\psi_{sa}^a$	$\psi_{sa}^b$	$\psi_{sa}^c$	$\psi_{sa}^d$
W/mK			
0,015	0,000	0,000	0,026



H+H Nordics A/S  
Skanderborgvej 234  
8260 Viby

Tlf.: +45 70 24 00 50 / www.HplusH.dk

Teksten på principtegningen er beskrevet primært for H+H porebeton. Derfor skal tegningerne tilrettes respektive projekter. Alle konstruktioner og U-værdier skal dimensioneres endeligt af ingeniør.

Ejendoms- og ophavsretten tilhører alene alle selskaberne i H+H koncernen.

**H+H**