

TEGNINGSNUMMER: TA401-MP,VE,MB

NOTE: 10 mm indbyrdes afstand mellem alle remme.
 10 mm afstand mellem forskalling og omkransende remme/vægge.
 10 mm afstand mellem organiske loftbeklædninger og vægge/remme.
 Remme bør samles i længderetning med f.eks, sømplate.

Vinduets ramme er kun vist som et omrids. For korrekt montage og tætning, henvises til vinduesleverandørens anvisninger.

Tagfod (lodret snit)

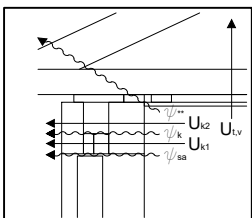
Bagmur: H+H Multipladen®
 H+H Murblokken®
 H+H Vægelementet®

Tagfod med udhæng/25° gitterspær/bærende bjælke

17,5 cm bred bjælke indvendig

Hulmur, 408 mm

U_{k1}	U_{k2}	U_{kv}	ψ_{sa}	ψ_{ra}	ψ_k
0,31	0,20	0,14	0,01	-0,070	0,000



H+H Nordics A/S
 Skanderborgvej 234
 8260 Viby
 Tlf.: +45 70 24 00 50 / www.HplusH.dk

Teksten på principtegningen er beskrevet primært for H+H porebeton. Derfor skal tegningerne tilrettes respektive projekter. Alle konstruktioner og U-værdier skal dimensioneres endeligt af ingeniør.

