

TEGNINGSNUMMER: FU101-MP,VE,MB

ANM: Let element/stolpeskelet fraholdes bagmur min. 20 mm af hensyn til bevægelse i trækonstruktionen.

Trækonstruktioner fæstnes alene i sokkel og spær/tag.

Radonspærre udføres iht. SBI-anvisning 233.

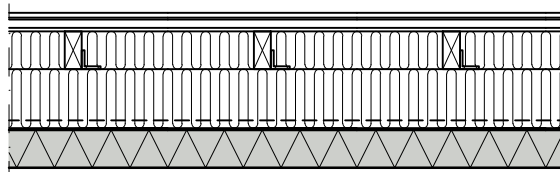
Højden fra naturligt terræn til underkant facade skal være mindst 150 mm.

Koten for det naturlige/ubefæstede terræn er angivet til 0,00 m. Koten for overside terrændæk skal være 0,05 m eller højere.

*Udvendig brædderbeklædning udføres iht. håndbogen TRÆ55 Træfacader fra Træinformation.

Bagmur: H+H Multipladen®
H+H Murblokken®
H+H Vægelementet®

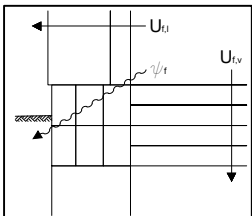
Let facade beklædning/fundament/flydende gulvbelægning



Vandret principsnit

U_{ti}	U_{tv}	ψ_f
W/m ² K	W/m ² K	W/mK
0,15*	0,13	0,110

*Bagmur regnet som Multipladen 535



H+H Nordics A/S
Skanderborgvej 234
8260 Viby

Tlf.: +45 70 24 00 50 / www.HplusH.dk

Teksten på principtegningen er beskrevet primært for H+H porebeton. Derfor skal tegningerne tilrettes respektive projekter. Alle konstruktioner og U-værdier skal dimensioneres endeligt af ingeniør.

H+H