

TEGNINGSNUMMER: VI207-TB

NOTE: Sålbank skal udføres med fald og længde iht. producentens anvisning, hvor der tages hensyn til forskellen i fugt- og temperaturbevægelser.

\*H+H Vinduesbeslag, Type 50 mm, er en bestillingsvare med leveringstid.

Vinduets ramme er kun vist som et omrids. For korrekt montage og tætning, henvises til vinduesleverandørens anvisninger.

Vindue (vandret snit)

Ydervæg: H+H Termoblokken

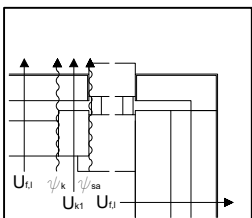
Sidefalse

Fremskudt vindue

50 mm H+H Vinduesbeslag

H+H Termoblokken, 400 mm

$U_{t1}$	$U_{k1}$	$\psi_{sa}$	$\psi_k$
W/m <sup>2</sup> K		W/mK	
0,13	0,17	0,010	0,000



H+H Nordics A/S  
Skanderborgvej 234  
8260 Viby

Tlf.: +45 70 24 00 50 / www.HplusH.dk

Teksten på principtegningen er beskrevet primært for H+H porebeton. Derfor skal tegningerne tilrettes respektive projekter. Alle konstruktioner og U-værdier skal dimensioneres endeligt af ingeniør.

Ejendoms- og ophavsretten tilhører alene alle selskaberne i H+H koncernen.

