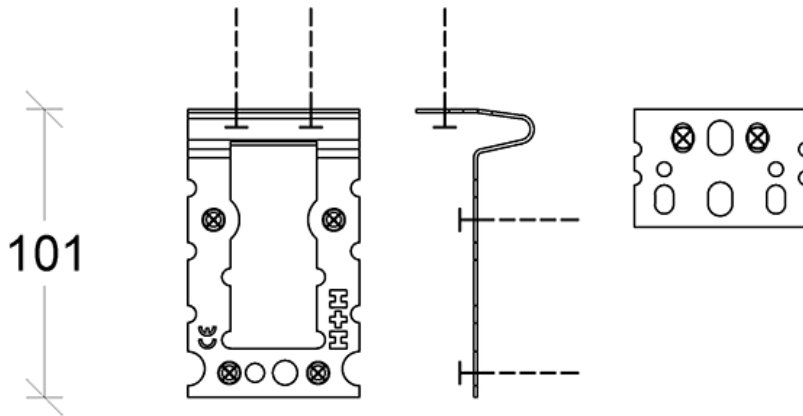


H+H Fjederbeslag

Montage



Dato: 08-03-2019
Side 1



60

Anvendelse: Eksponeringsklasse MX1
Varmgalvaniseret plade
Stål kvalitet: Q235
Produktoptimering i 2018

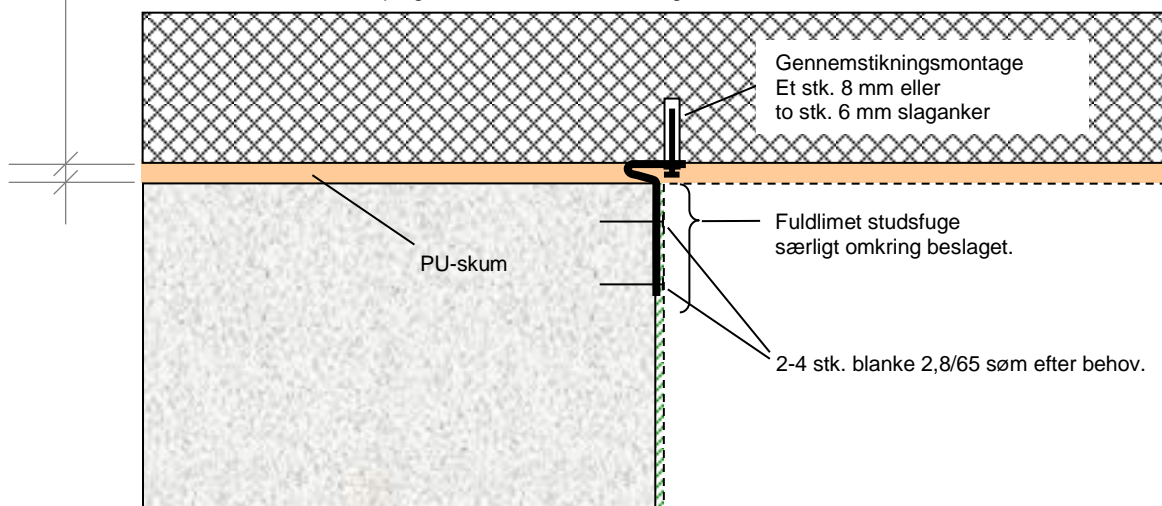
Bæreevne tværs på væg (Understøtning af vægtop)

Fjederbeslag pr. 0,6 m	2 stk. 6 mm skrue *	1 stk. 8 mm skrue *
Ved 1 mm deformation	1,00 kN/m	0,75 kN/m
Ved 3 mm deformation	1,00 kN/m	1,00 kN/m

*: Styrke min. iht. den respektive leverandørs
deklarationer.

Fuge 10 – 25 mm. Ved 10 mm fuger skal det øverste blokhjørne lokalt
kortes 5 mm bag beslaget.

Nedbøjning max. ca. 10 mm. Fugen lukkes med en egnet fuge og
overfladefinish som kan optage den fulde differensbevægelse.



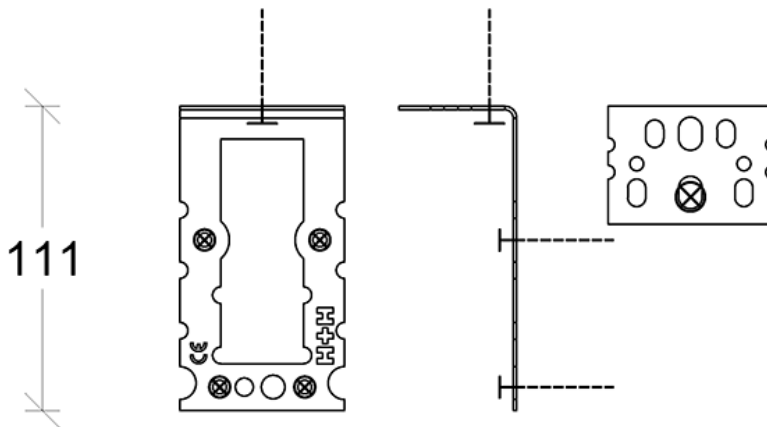
Endelig styrke i liggefugen fremkommer via limen, når den er hærdet.
Derfor skal der være fuldlimet omkring alle beslagets sider.

H+H Vinkelbeslag

Montage



Dato: 08-03-2019
Side 2



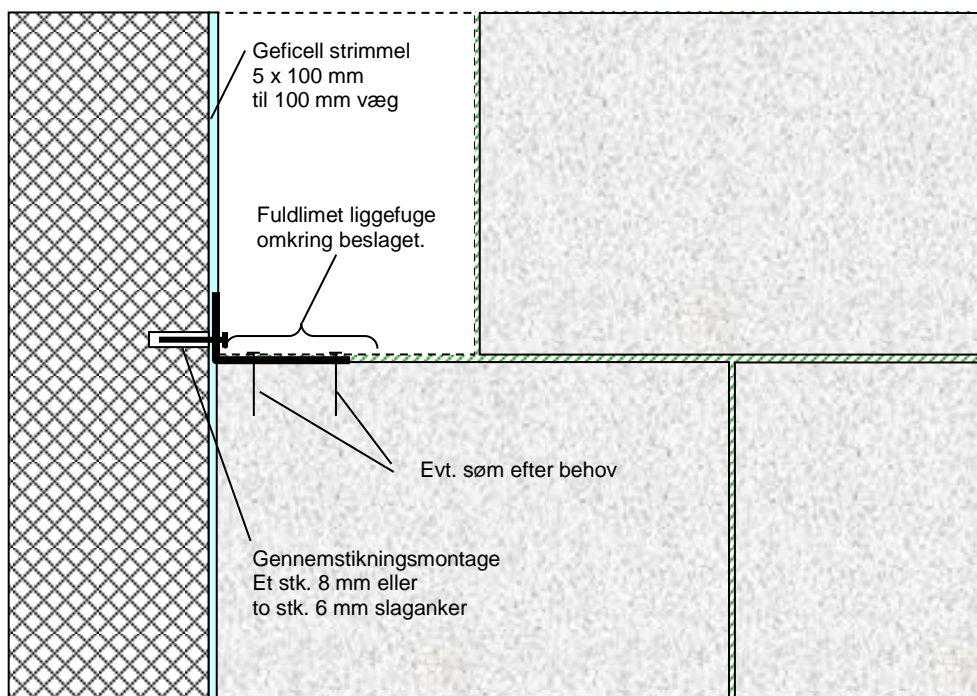
60

Anvendelse: Eksponeringsklasse MX1
Varmgalvaniseret plade
Stål kvalitet: Q235
Produktoptimering i 2018

Bæreevne tværs på væg (Understøtning af vægside)

Vinkelbeslag pr. 0,4 m	2 stk. 6 mm skruer *	1 stk. 8 mm skrue *
Ved 1 mm deformation	1,00 kN/m	0,75 kN/m

*: Styrke min. iht. den respektive leverandørs
deklarationer.



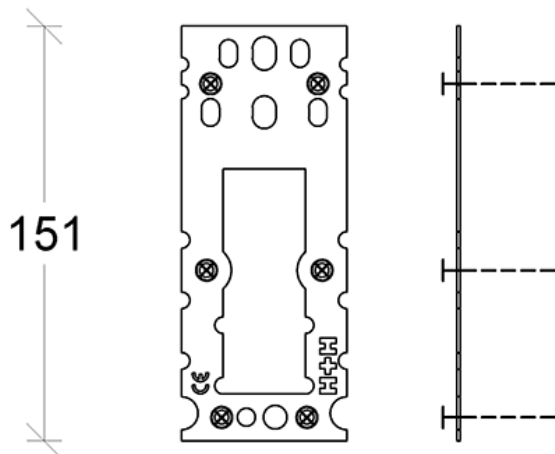
Endelig styrke i liggefugen fremkommer via limen, når den er hærdet. Derfor skal der være fuldlimet omkring alle beslagets sider. Hvis der ønskes hurtigere stabilitet, da kan der suppleres med søm som støtter på begge indvendige sider af beslaget.

H+H Samlebeslag

Montage



Dato: 08-03-2019
Side 3

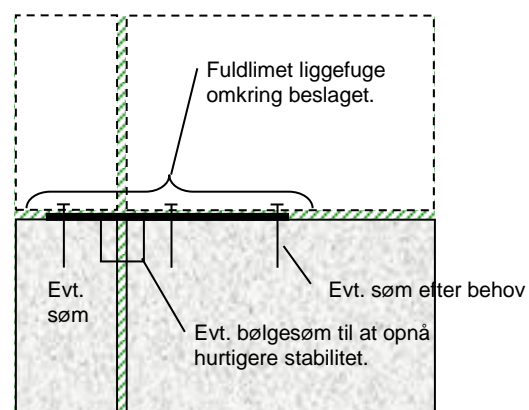
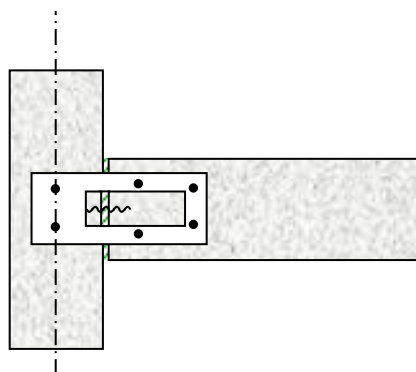


60

Anvendelse: Eksponeringsklasse MX1
Varmgalvaniseret plade
Stål kvalitet: Q235
Produktoptimering i 2018

Bæreevne tværs på væg (Understøtning af vægside)	
Samlebeslag pr. 0,4 m	Fuldlimet liggefuge omkring beslaget
Ved 1 mm deformation	1,00 kN/m

*: Styrke min. iht. den respektive leverandørs
deklarationer.



Søm er typisk 38/100

Endelig styrke i liggefugen fremkommer via limen, når den er hærdet.
Derfor skal der være fuldlimet omkring alle beslagets sider.
Hvis der ønskes hurtigere stabilitet, da kan der suppleres med søm eller bølgesøm.