

TEGNINGSNUMMER: TA411-TB

NOTE: 10 mm indbyrdes afstand mellem alle remme.  
 10 mm afstand mellem forskalling og omkransende remme/vægge.  
 10 mm afstand mellem organiske loftbeklædninger og vægge/remme.  
 Remme bør samles i længderetning med f.eks, sømplate.

Tagfod (lodret snit)

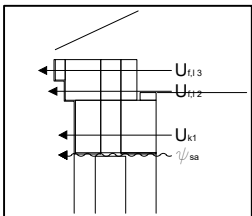
Ydervæg: H+H Termoblokken

Tagfod med gesims/25° gitterspær/bærende bjælke

17,5 cm bred bjælke indvendig

H+H Termoblokken, 400 mm

$U_{t1}$	$U_{t2}$	$U_{t3}$	$\psi_{sa}$
W/m <sup>2</sup> K			W/mK
0,15	0,13	0,12	0,00



H+H Nordics A/S  
 Skanderborgvej 234  
 8260 Viby

Tlf.: +45 70 24 00 50 / www.HplusH.dk

Teksten på principtegningen er beskrevet primært for H+H porebeton. Derfor skal tegningerne tilrettes respektive projekter. Alle konstruktioner og U-værdier skal dimensioneres endeligt af ingeniør.

