

TEGNINGSNUMMER: FU101-KS

NOTE: Radonspærre udføres iht. SBI-anvisning 233. Blandt andet skal alle samlinger i folier og lign. klæbes, og folier skal klæbes til underlaget, hvor der ikke er tale om en klemt samling.

Højden fra naturligt terræn til underkant facade skal være mindst 150 mm.

Koten for det naturlige/ubefæstede terræn er angivet til 0,00 m. Koten for overside terrændæk skal være 0,05 m eller højere.

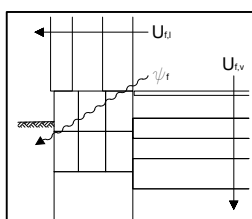
*Dimensionering af letklinkerblokke bredde og styrke, samt fundament skal fortages af projektets rådgiver/ingeniør.

Sokkel (lodret snit)

Bagmur: H+H Kalksandsten

Fundament/trægulv på strøer

Hulmur, 408 mm



$U_{E,IV}$	U_{IV}	ψ_f
W/m^2K	W/m^2K	W/mK
0,21	0,14	-

H+H Nordics A/S
Skanderborgvej 234
8260 Viby J
Tlf.: +45 70 24 00 50 / www.HplusH.dk

Teksten på principtegningen er beskrevet primært for H+H porebeton. Derfor skal tegningerne tilrettes respektive projekter. Alle konstruktioner og U-værdier skal dimensioneres endeligt af ingeniør.