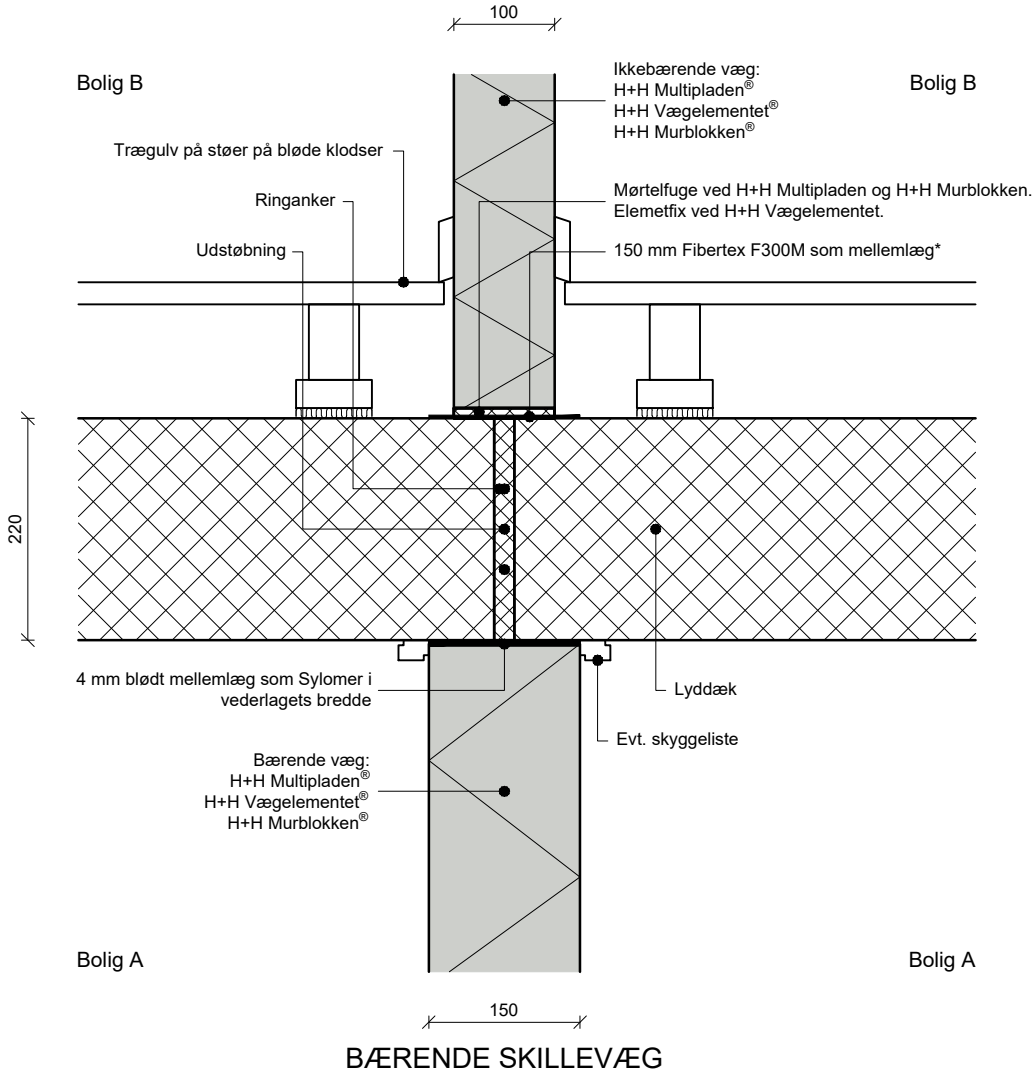


IKKEBÆRENDE SKILLEVÆG



P6AA

02.01.2023

TEGNINGSNUMMER: LE601-MP,VE,MB

NOTE: *Hvis ovenstående væg er bærende, anvendes 2 mm blødt mellemlæg som Sylomer i min. væggenes fulde bredde.

For konstruktionshøjde større end 2½ etage eller ved dækspænd større en 7½ m, skal der strittere i væggen (robusthed).

Vandret skel (lodret snit)

Skillevæg: H+H Multipladen®
H+H Vægelementet®
H+H Murblokken®

Etageadskillelse/dækelement/bærende kant/bærende skillevæg/horisontale lydkrav

Indvendig. Etagehus

Lydklassifikation: Lydklasse C

Luftlydisolation $R'_w \geq 55$ dB
Trinlydsniveau $L'_{n,w} \leq 53$ dB

H+H Nordics A/S
Skanderborgvej 234
8260 Viby

Tlf.: +45 70 24 00 50 / www.HplusH.dk

Teksten på principtegningen er beskrevet primært for H+H porebeton. Derfor skal tegningerne tilrettes respektive projekter. Alle konstruktioner og U-værdier skal dimensioneres endeligt af ingeniør.

Ejendoms- og ophavsretten tilhører alene alle selskaberne i H+H koncernen.