

TEGNINGSNUMMER: ET300-MP,VE,MB

NOTE: For konstruktionshøjde større end 2½ etage eller ved dækspænd større en 7½ m, skal der stritter i væggen (robusthed).

Dornsamling dimensioneres af projektets rådgiver.

Etageadskillelse (lodret snit)

Bagmur: H+H Multipladen®
H+H Vægelementet®
H+H Murblokken®

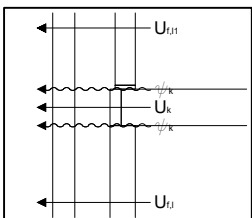
Ydervæg/etageadskillelse/dækelement/bærende kant - ingen lydkrav

Etagedæk, endevederlag

Hulmur, 408 mm

U_{i1}	U_{i11}	U_k	$\frac{1}{k}$
W/m ² K			W/mK
0,16*	0,17*	0,20	0,000

*Bagmur regnet som Multipladen 535



H+H Nordics A/S
Skanderborgvej 234
8260 Viby
Tlf.: +45 70 24 00 50 / www.HplusH.dk

Teksten på principtegningen er beskrevet primært for H+H porebeton. Derfor skal tegningerne tilrettes respektive projekter. Alle konstruktioner og U-værdier skal dimensioneres endeligt af ingeniør.

