

TEGNINGSNUMMER: HRVE-11

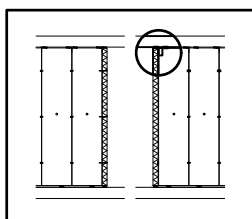
NOTE: Evt. brandtætning efter nærmere aftale med projektets rådgivere.

Hvor krydsende vægge mødes internt, da skal der bestemmes om disse hjørnesamlinger kan udføres som stive konstruktioner, eller der skal anvendes en let eftergivelig samling, alt efter om væggene står på etagedæk med ubetydelig deformation/nedbøjning eller om det vil være nødvendigt at anvende fleksible hjørnesamlinger.

Skillevægstop ved let eftergivelig samling, ved etageadskillelse (lodret snit)

Væg: H+H Vægelementet®

Reference: HRVE-B



H+H Nordics A/S
Skanderborgvej 234
8260 Viby J

Tlf.: +45 70 24 00 50 / www.HplusH.dk

Teksten på principtegningen er beskrevet primært for H+H porebeton. Derfor skal tegningerne tilrettes respektive projekter. Alle konstruktioner og U-værdier skal dimensioneres endeligt af ingeniør.

Ejendoms- og ophavsretten tilhører alene alle selskaberne i H+H koncernen.

H+H