

02.01.2023

TEGNINGSNUMMER: SK708-MP,VE,MB

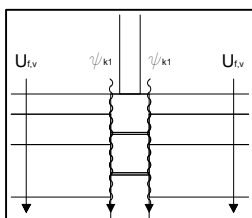
NOTE: Radonspærre udføres iht. SBI-anvisning 233. Blandt andet skal alle samlinger i folier og lign. klæbes, og folier skal klæbes til underlaget, hvor der ikke er tale om en klemt samling.

Sokkel / skillevæg med adskilt betonplade (lodret snit)

Skillevæg: H+H Multipladen®  
H+H Vægelementet®  
H+H Murblokken®

Indvendig skillevæg

Letklinkerblokke/betonfundament



$U_{Tv}$	$\psi_{k1}$
W/m <sup>2</sup> K	W/mK
0,12	0,00

H+H Nordics A/S  
Skanderborgvej 234  
8260 Viby

Tlf.: +45 70 24 00 50 / www.HplusH.dk

Teksten på principtegningen er beskrevet primært for H+H porebeton. Derfor skal tegningerne tilrettes respektive projekter. Alle konstruktioner og U-værdier skal dimensioneres endeligt af ingeniør.

