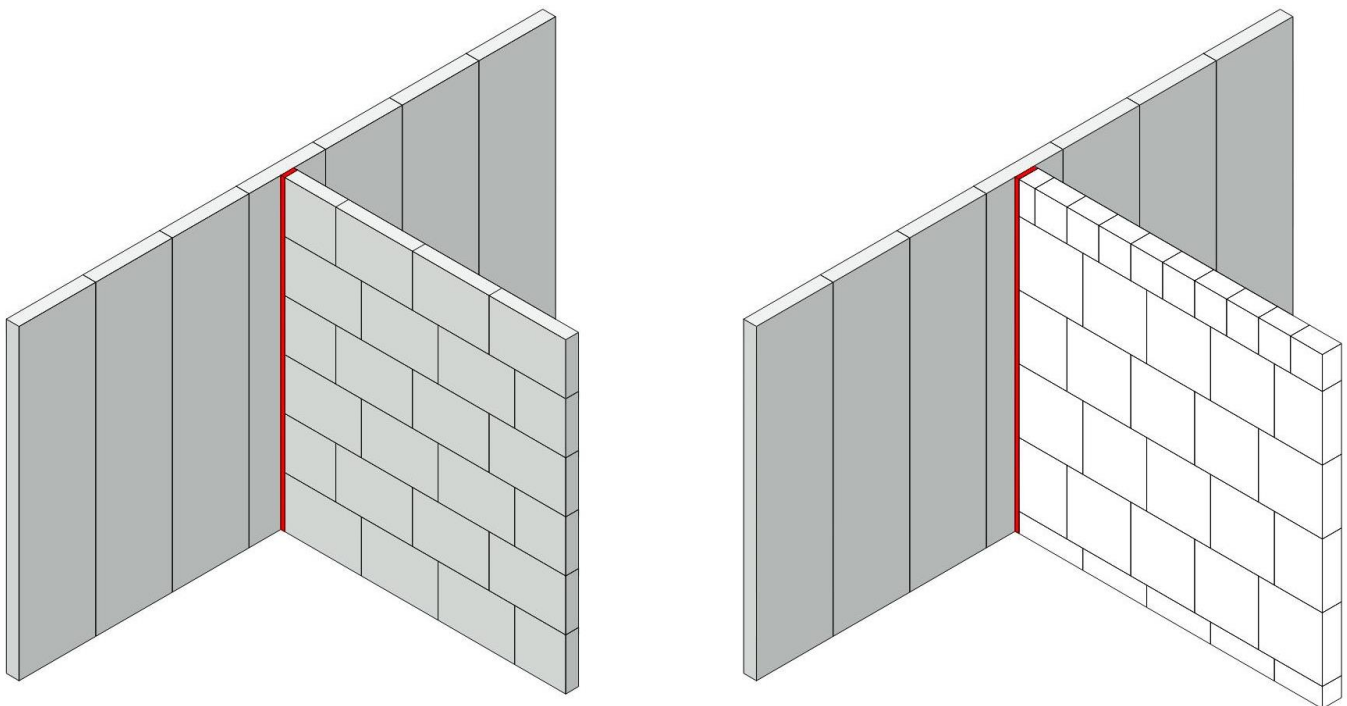


Afstivende tværvæg

Lodret samling mellem vægelementer og blokmurværk

Kapacitet af lodret samling

I nedenstående tabel 1 er angivet en række styrkeparametre på lodret samling, hvor H+H Vægelementet 575 sammenbygges med tværvæg af H+H Porebetonblokke eller H+H Kalksandsten. Lodret samling mellem H+H Vægelementet 575 og tværvæg udføres med H+H Elementfix. Det nominelle mål på limfugen er 3 mm.



Figur 1. Afstivende tværvæg af H+H Porebetonblokke eller H+H Kalksandsten.

H+H Vægelementet Densitet 375 kg/m ³	f_{xk2} [MPa]	f_{vk0} [MPa]	$f_{aksialt}$ [MPa]
H+H Porebetonblokke 375	0,20	0,30	0,15
H+H Porebetonblokke 535	0,25	0,40	0,25
H+H Kalksandsten 1900	0,25	0,30	0,25

Tabel 1. Karakteristiske styrker baseret på test.

H+H Porebetonblokke Densitet 375 kg/m ³	H+H Porebetonblokke Densitet 535 kg/m ³	H+H Kalksandsten Densitet 1900 kg/m ³
H+H Celblokken 375	H+H Multipladen 535	KS QUADRO
H+H Comfortblokken 375	H+H Murblokken 535	Tilpasningssten
H+H Termoblokken 375	-	-

Tabel 2. H+H Byggesystemer.