

TEGNINGSNUMMER: VI201-KS

NOTE: Fugtspærre i pap og TB-rende monteres som anvist "Vejledning om fugtspærre over vinduer og døre i murværk. Projekttering og udførelse", Teknologisk Institut 2011.

Vinduets ramme er kun vist som et omrids. For korrekt montage og tætning, henvises til vinduesleverandørens anvisninger.

Vindue (lodret snit)

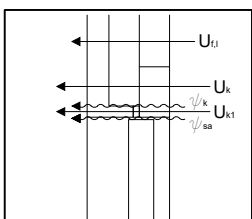
Bagmur: H+H Kalksandsten

Øvre fals. Med TB-rende

Tilbagetrukket vindue

Hulmur, 408 mm

U_{i1}	U_k	U_{k1}	ψ_{sa}	ψ_k
W/m ² K			W/mK	
0,21	-	-	-	-



H+H Danmark A/S
Skanderborgvej 234
8260 Viby
Tlf.: +45 70 24 00 50 / mail@HplusH.dk

Teksten på principtegningen er beskrevet primært for H+H porebeton. Derfor skal tegningerne tilrettes respektive projekter. Alle konstruktioner og U-værdier skal dimensioneres endeligt af ingeniør.

Ejendoms- og ophavsretten tilhører alene alle selskaberne i H+H koncernen.

H+H