

TEGNINGSNUMMER: VI202-KS

NOTE: Bindere placeres 1000 mm fra hjørnet af bagvæggen. Vindue (vandret snit)

Vinduets ramme er kun vist som et omrids.
For korrekt montage og tætning, henvises til vinduesleverandørens anvisninger.

Bagmur: H+H Kalksandsten

Sidefals

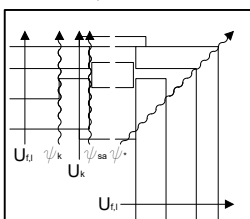
Vindues karm placeres ud fra kuldebro-afbrydelse med mindst 20 mm overlap ift. både for- og bagmur. Fremskudt vindue uden lysningspanel

Hulmur, 408 mm

Fugeafstanden mellem beslag og karm fikseres med blivende opklodsning på beslaget.

U_{f1}	U_k	ψ_{sa}	ψ_k	ψ_{--}
W/m ² K		W/mK		
0,21	-	-	-	-

* Se DS418, Annex M



H+H Danmark A/S
Skanderborgvej 234
8260 Viby
Tlf.: +45 70 24 00 50 / mail@HplusH.dk

Teksten på principtegningen er beskrevet primært for H+H porebeton. Derfor skal tegningerne tilrettes respektive projekter. Alle konstruktioner og U-værdier skal dimensioneres endeligt af ingeniør.

Ejendoms- og ophavsretten tilhører alene alle selskaberne i H+H koncernen.

H+H