

02.01.2023

TEGNINGSNUMMER: VI211-TB

NOTE: Sålbank skal udføres med fald og længde iht. producentens anvisning, hvor der tages hensyn til forskellen i fugt- og temperaturbevægelser.

Vinduetts ramme er kun vist som et omrids. For korrekt montage og tætning, henvises til vinduesleverandørens anvisninger.

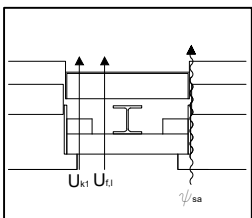
Vindue (lodret snit)

Ydervæg: H+H Multipladen®

Vinduespille mellem vinduer med indbygget vindafstivende stål søjle

H+H Termoblokken, 400 mm

$U_{i1}$	$U_{i2}$	$\psi_{sa}$
$W/m^2K$	$W/mK$	
0,12	0,14	0,026



H+H Nordics A/S  
Skanderborgvej 234  
8260 Viby

Tlf.: +45 70 24 00 50 / www.HplusH.dk

Teksten på principtegningen er beskrevet primært for H+H Porebeton. Derfor skal tegningerne tilrettes respektive projekter. Alle konstruktioner og U-værdier skal dimensioneres endeligt af ingeniør.

Ejendoms- og ophavsretten tilhører alene alle selskaberne i H+H koncernen.

**H+H**